

MAPA PYD

RESULTADOS



Defensoría del Pueblo
Ciudad Autónoma de Buenos Aires



i-ciudad

DESARROLLO ECONÓMICO Y URBANO



Defensoría del Pueblo
Ciudad Autónoma de Buenos Aires

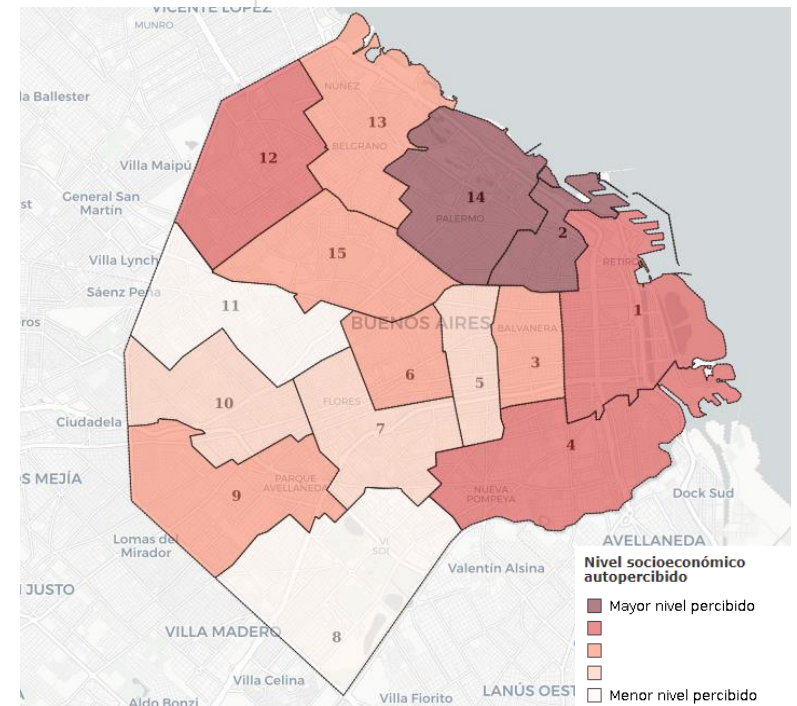
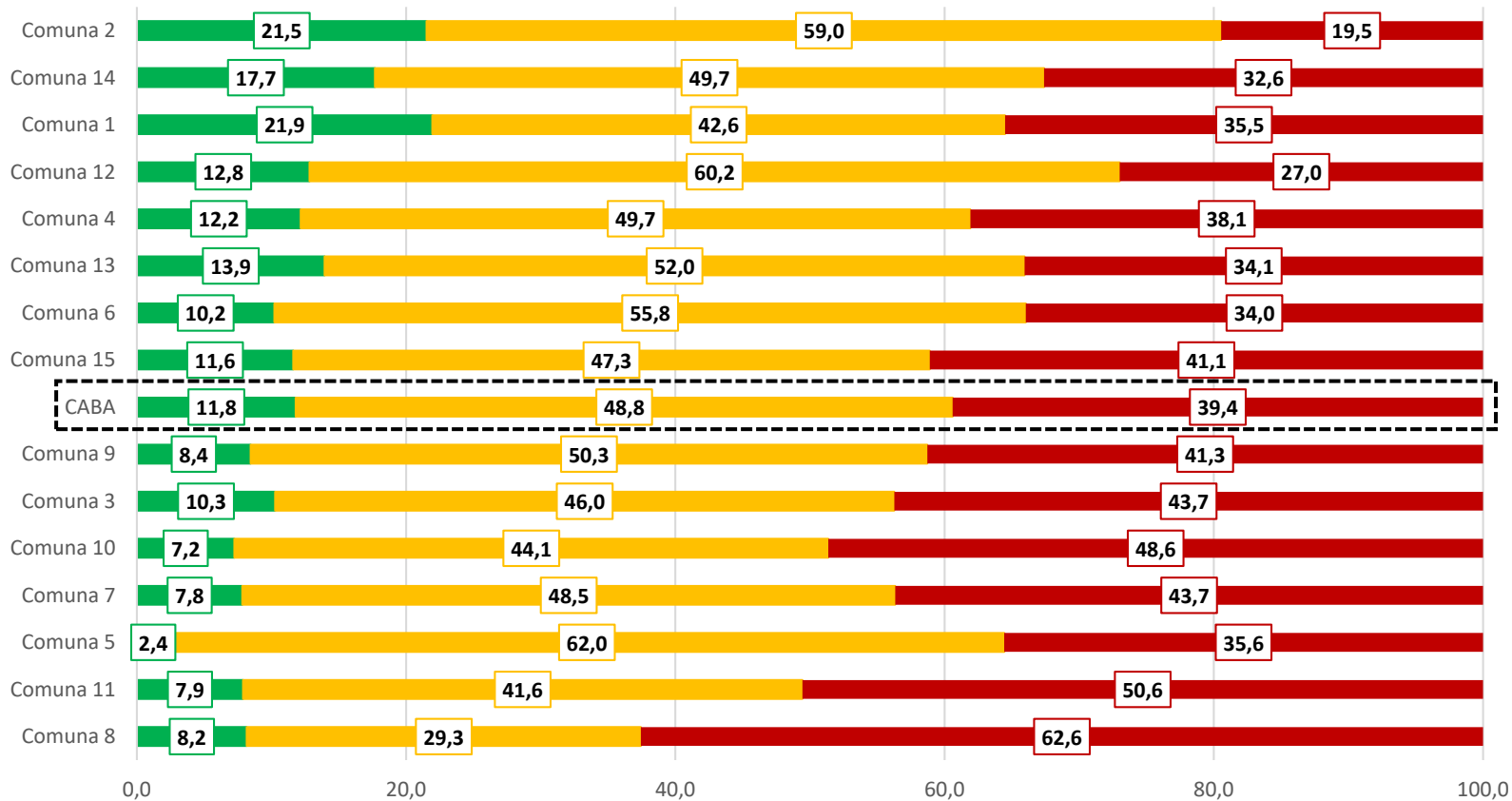


i-ciudad

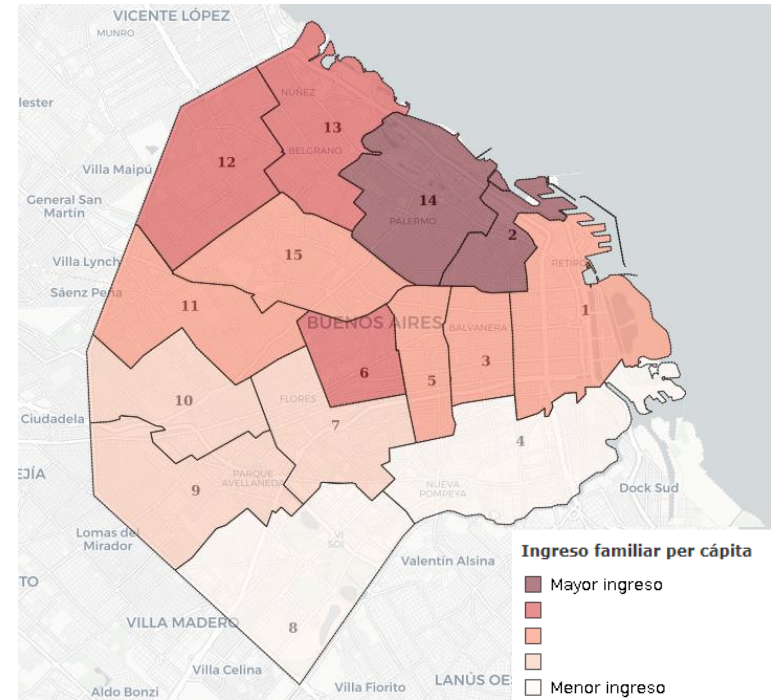
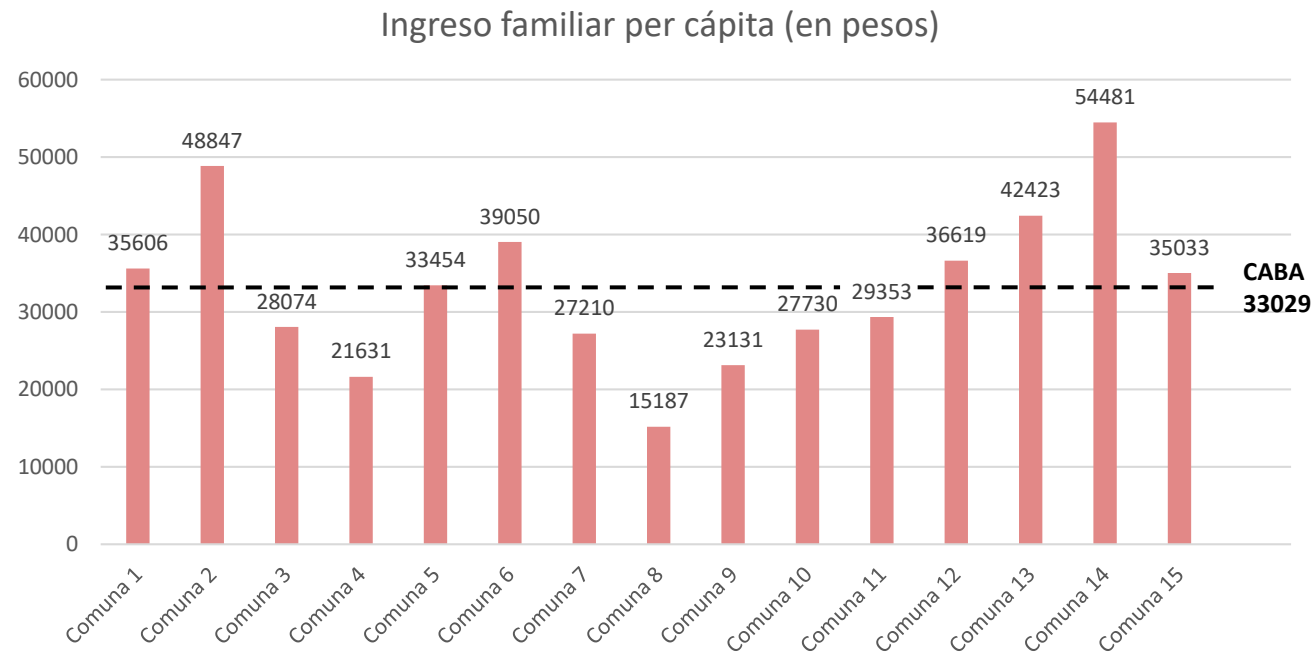
NIVEL SOCIOECONÓMICO AUTOPERCIBIDO

Nivel Socioeconómico Autopercebido (en porcentaje)

■ Alto ■ Medio ■ Bajo

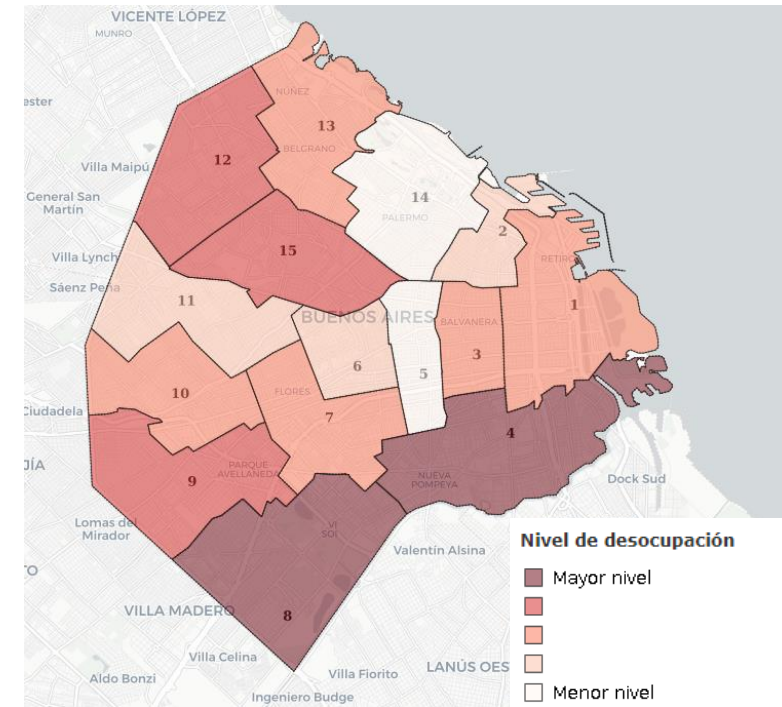
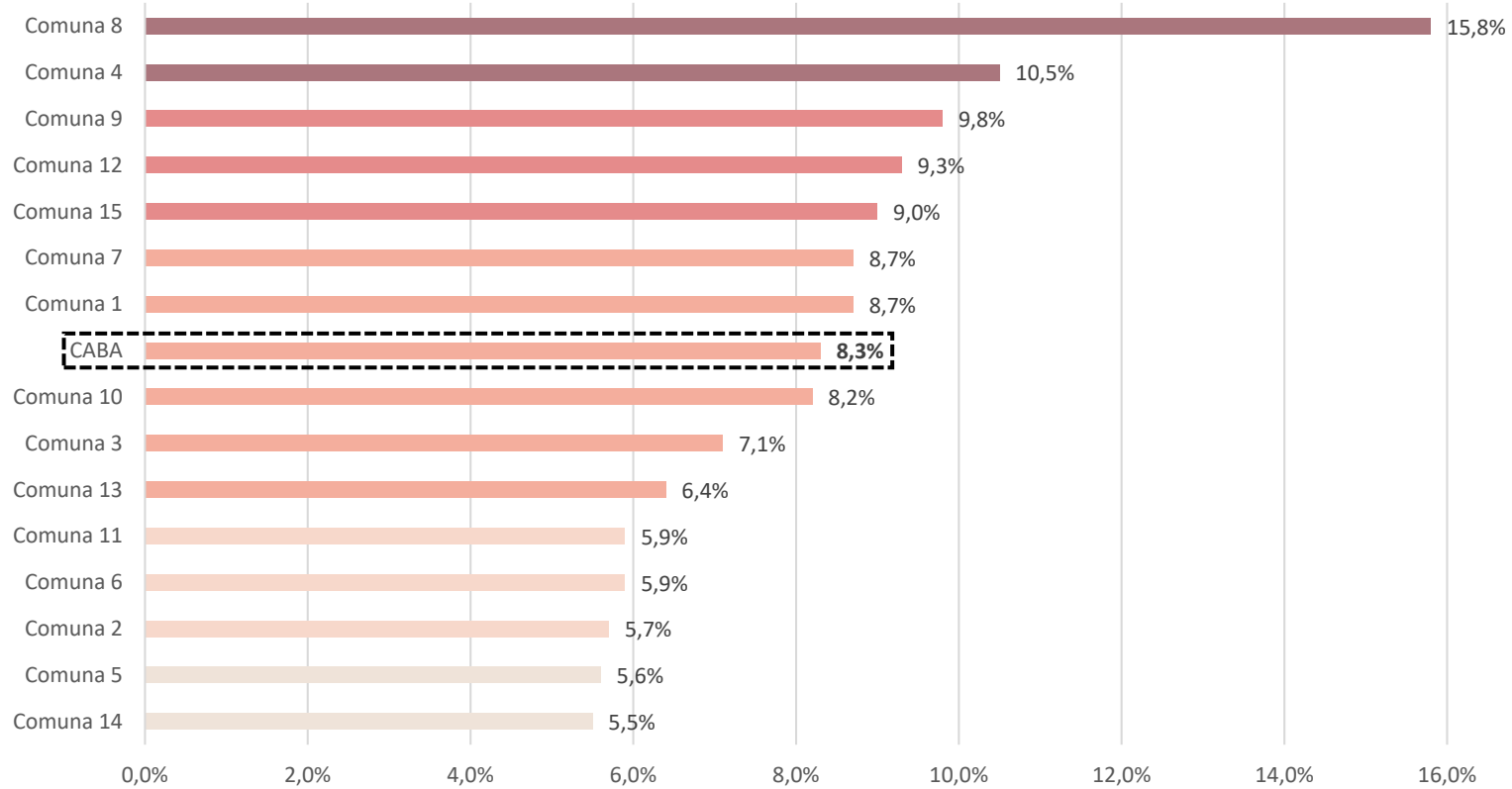


INGRESO FAMILIAR PER CÁPITA



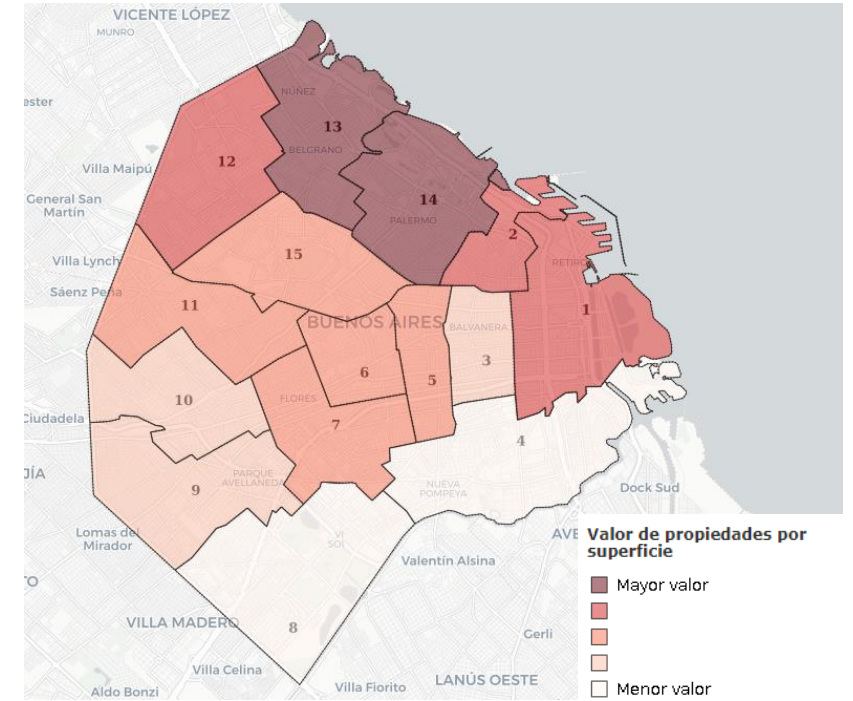
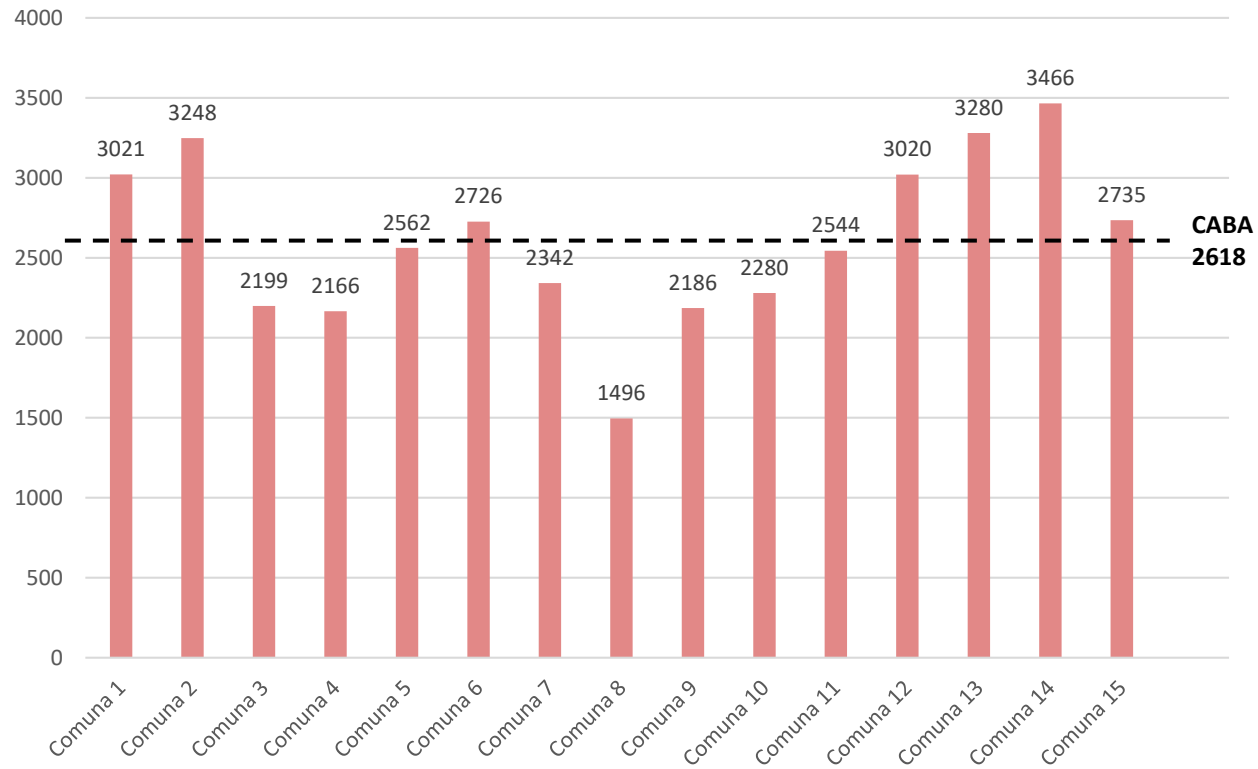
NIVEL DE DESOCUPACIÓN

Nivel de Desocupación



VALOR DE PROPIEDADES POR SUPERFICIE

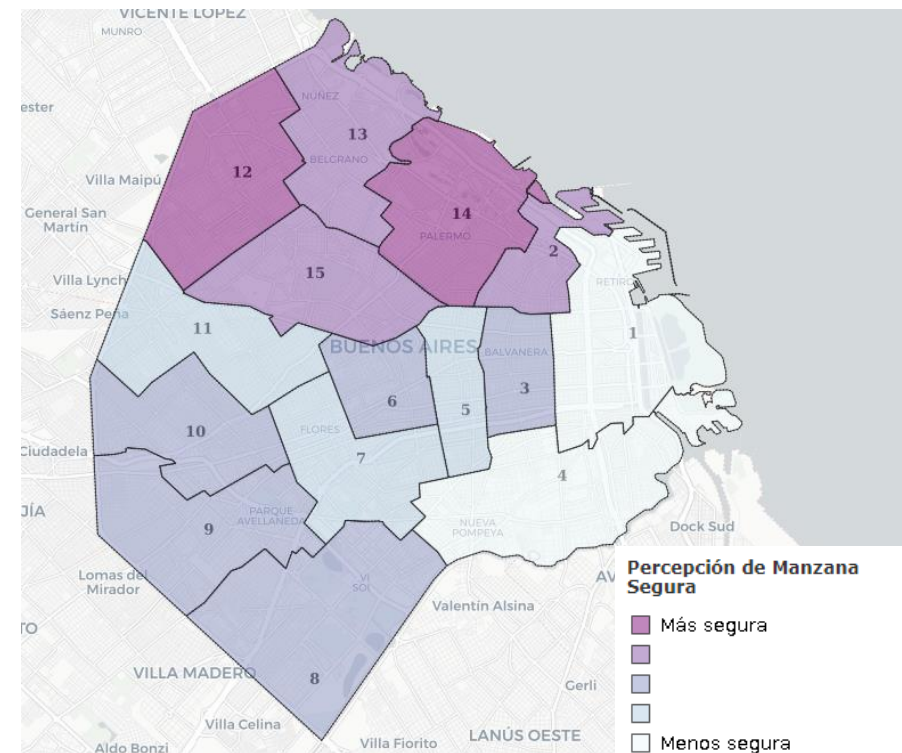
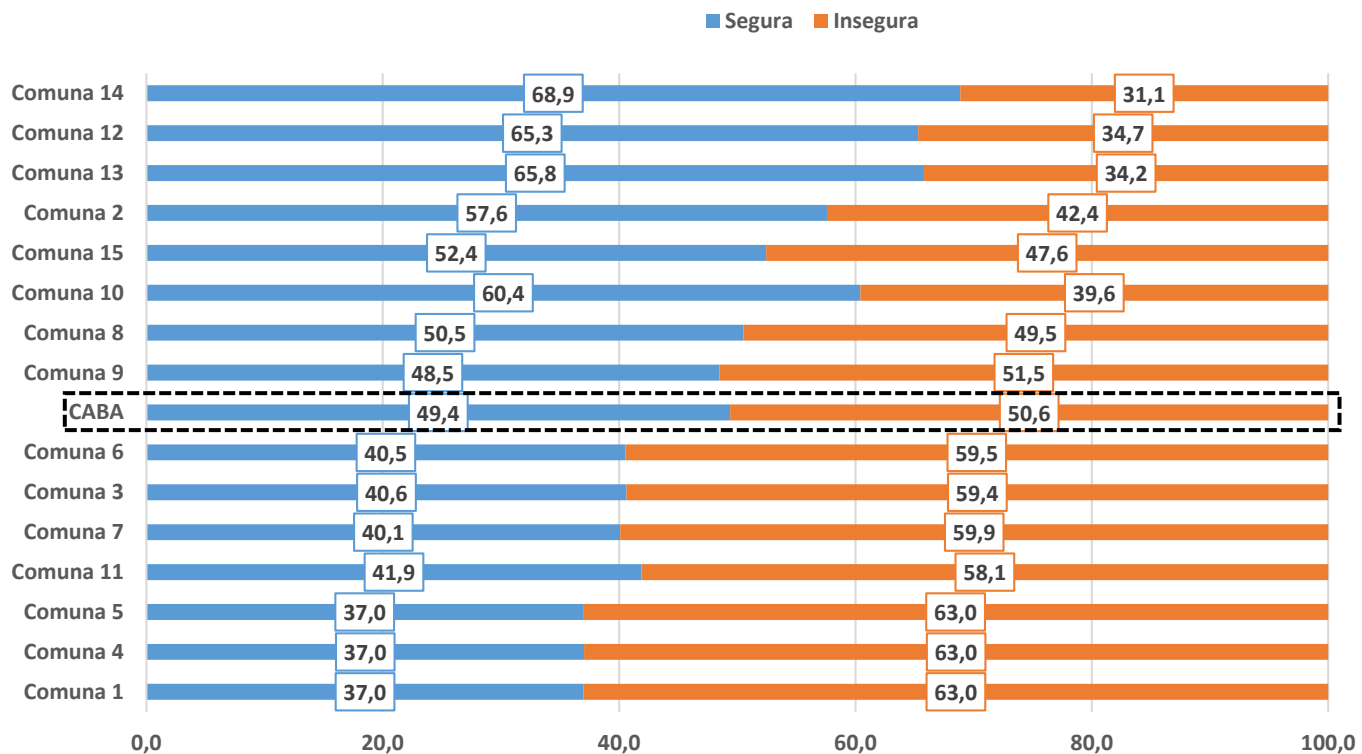
Valor de propiedades por superficie (dólares por m²)



SEGURIDAD

PERCEPCIÓN DE MANZANA SEGURA

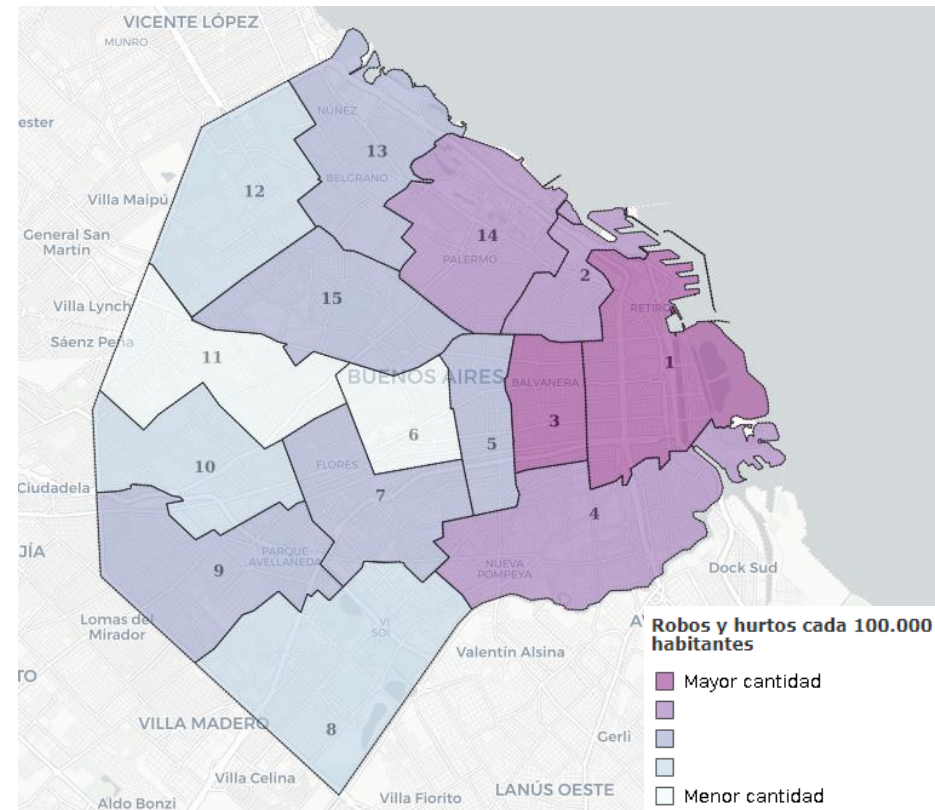
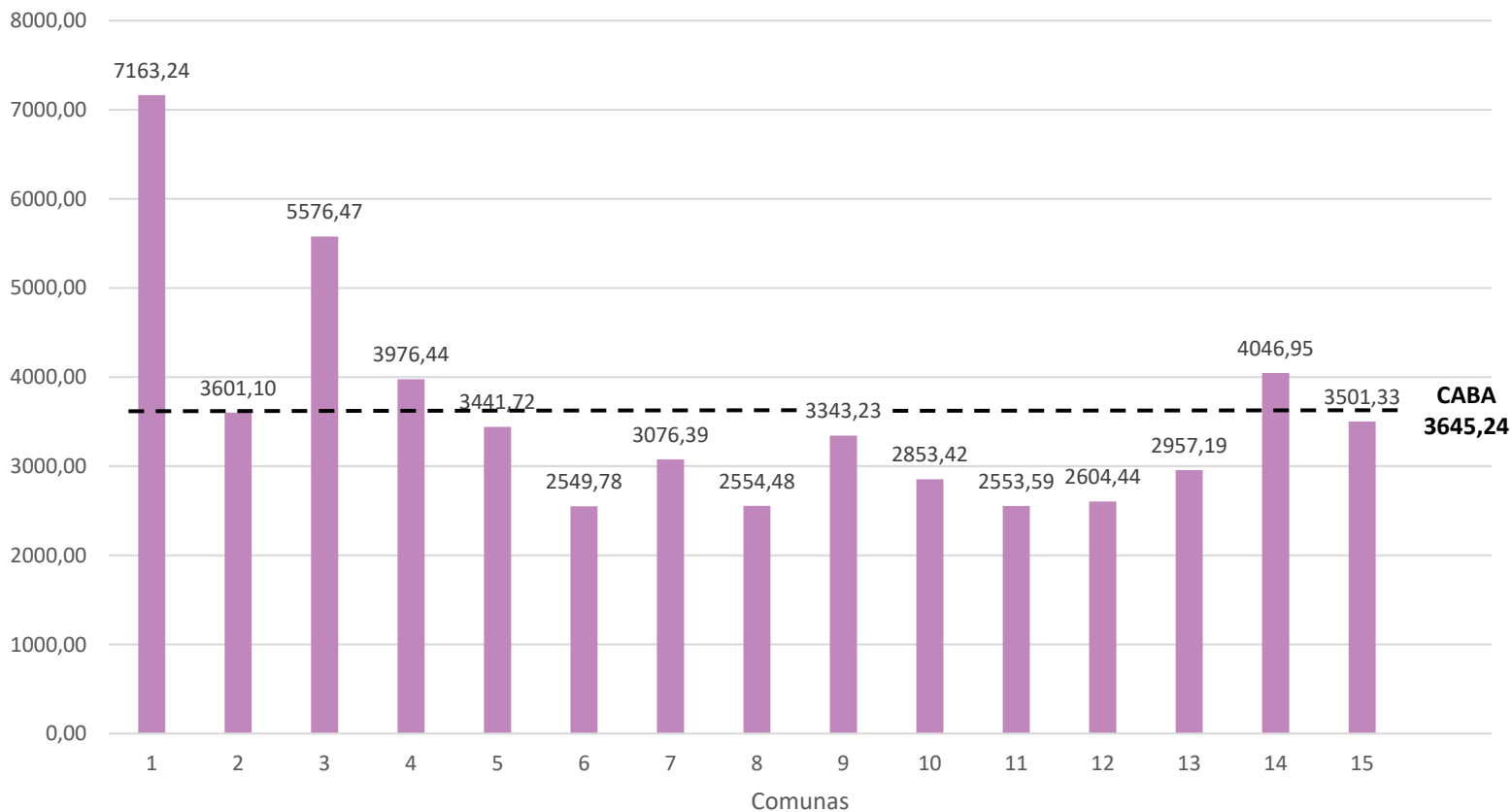
Percepción de manzana segura (en porcentaje)



Aclaración: este indicador concentra las respuestas “mucho”, “bastante”, “poco” y “nada” a la consideración de si la manzana es segura realizada en el estudio de opinión “Percepciones sobre el barrio” (ver informe de navegación y metodología). El ranking construido distingue entre las cuatro respuestas, pero el gráfico las agrupa en dos consideraciones (segura e insegura). Por lo tanto, puede darse el caso de que algunas comunas con mayor porcentaje de consideración “segura” estén ubicadas por debajo en el ranking que otras (por ejemplo la comuna 10), ya que el peso de quienes respondieron “mucho” es menor en relación a las comunas mejor posicionadas (en el mismo ejemplo, las comunas 15 y 2).

ROBOS Y HURTOS

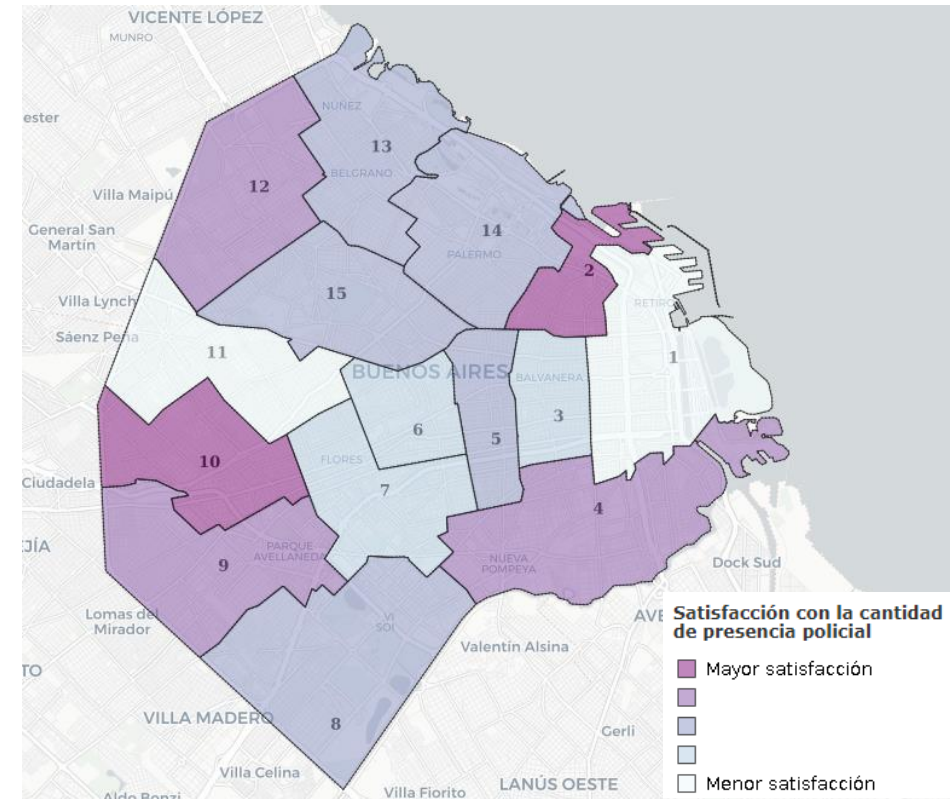
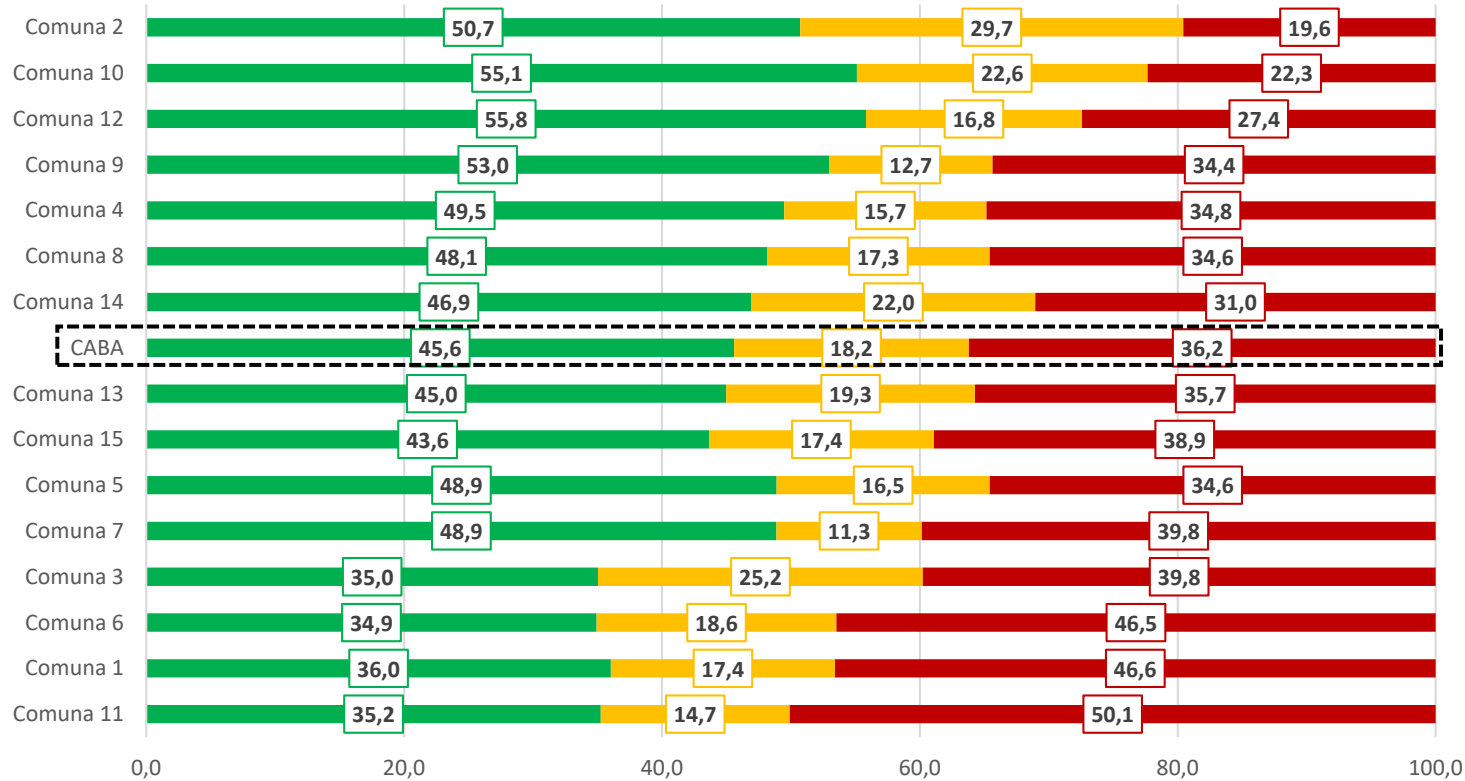
Robos y Hurtos cada 100.000 habitantes



SATISFACCIÓN CON LA CANTIDAD DE PRESENCIA POLICIAL

Satisfacción con la cantidad de presencia policial
(en porcentaje)

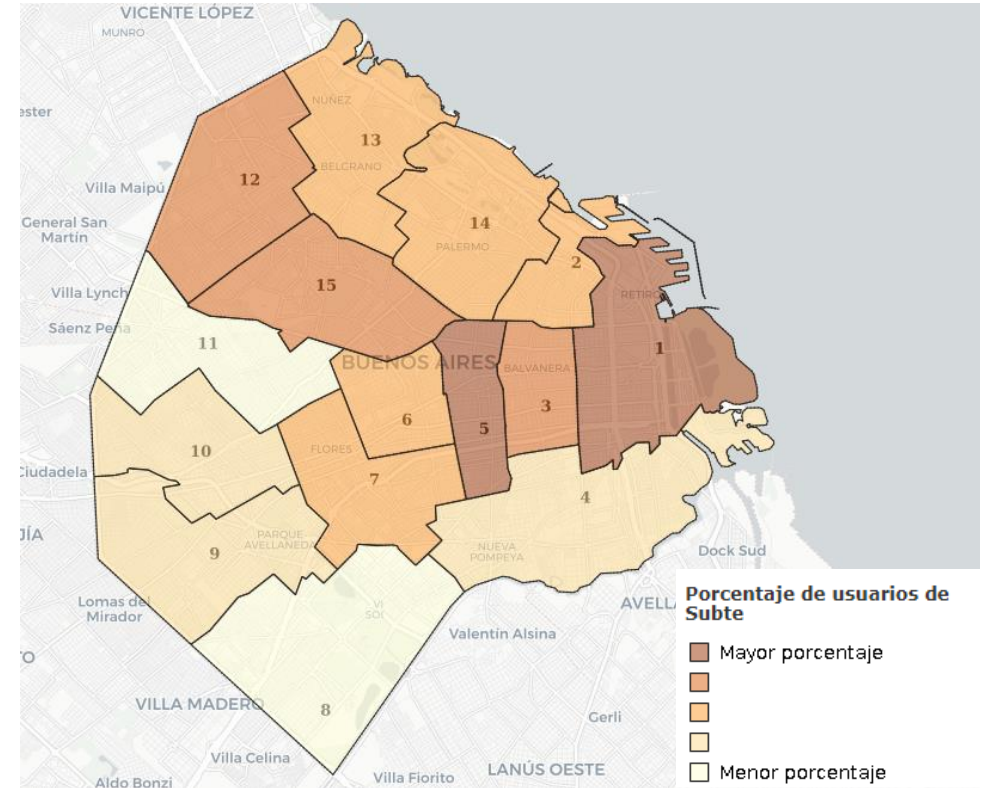
■ Positiva ■ Media ■ Negativa



TRANSPORTE

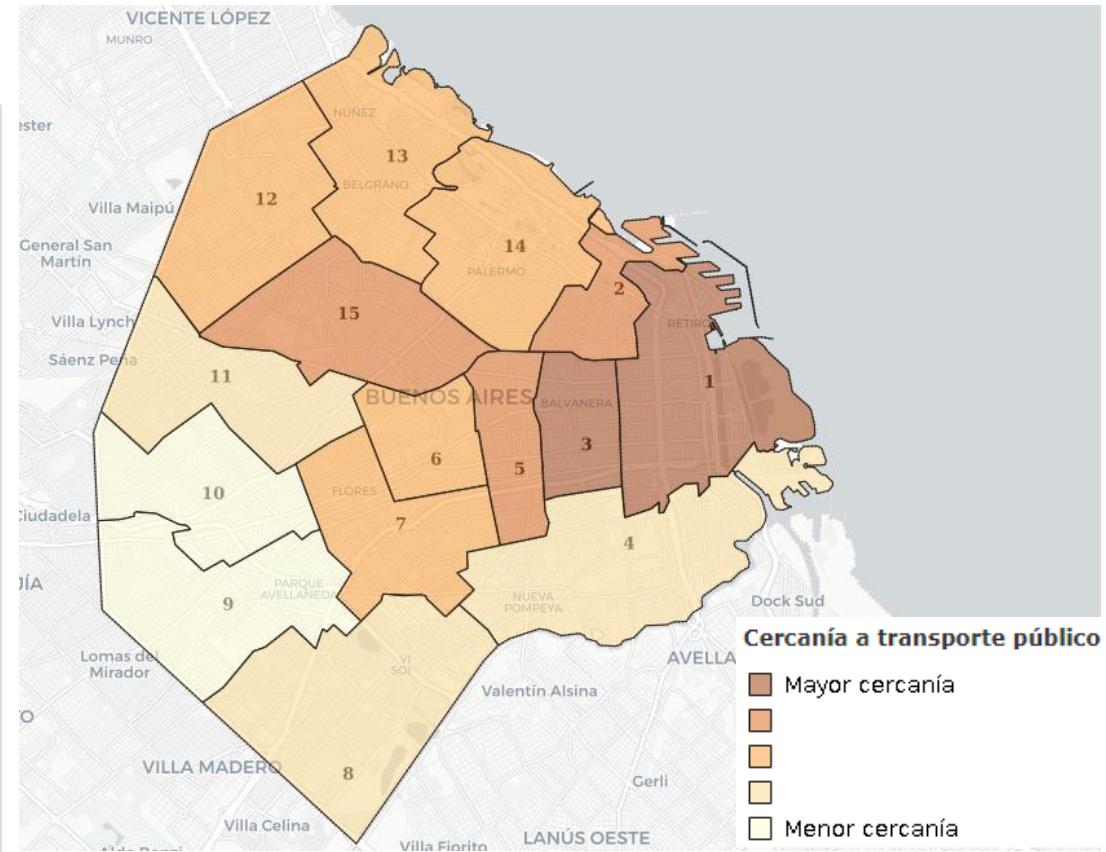
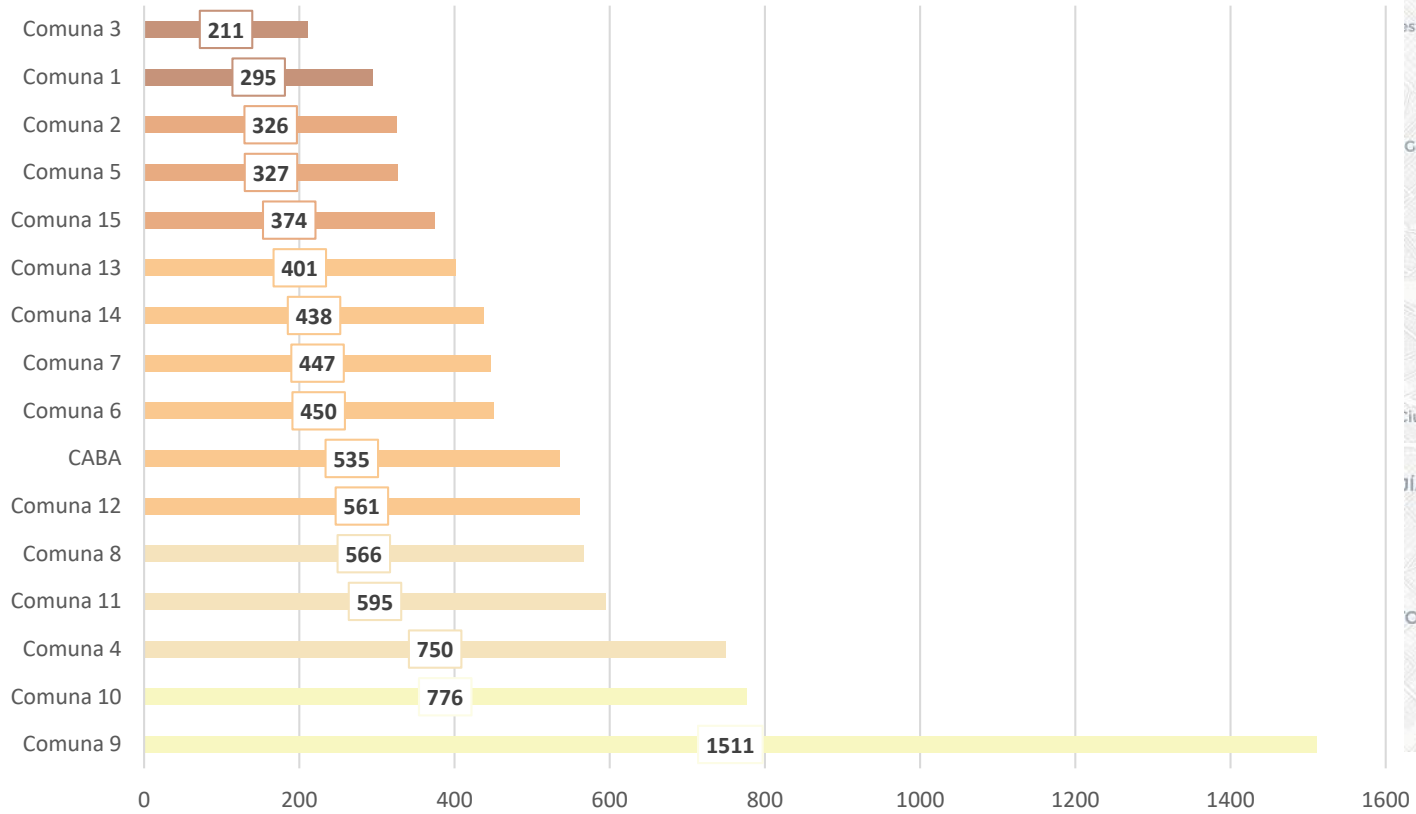
USUARIOS DEL SUBTE

Usuarios del subte (en porcentaje)



CERCANÍA A TRANSPORTE PÚBLICO

Cercanía al transporte público (promedio en metros)



Defensoría del Pueblo
Ciudad Autónoma de Buenos Aires



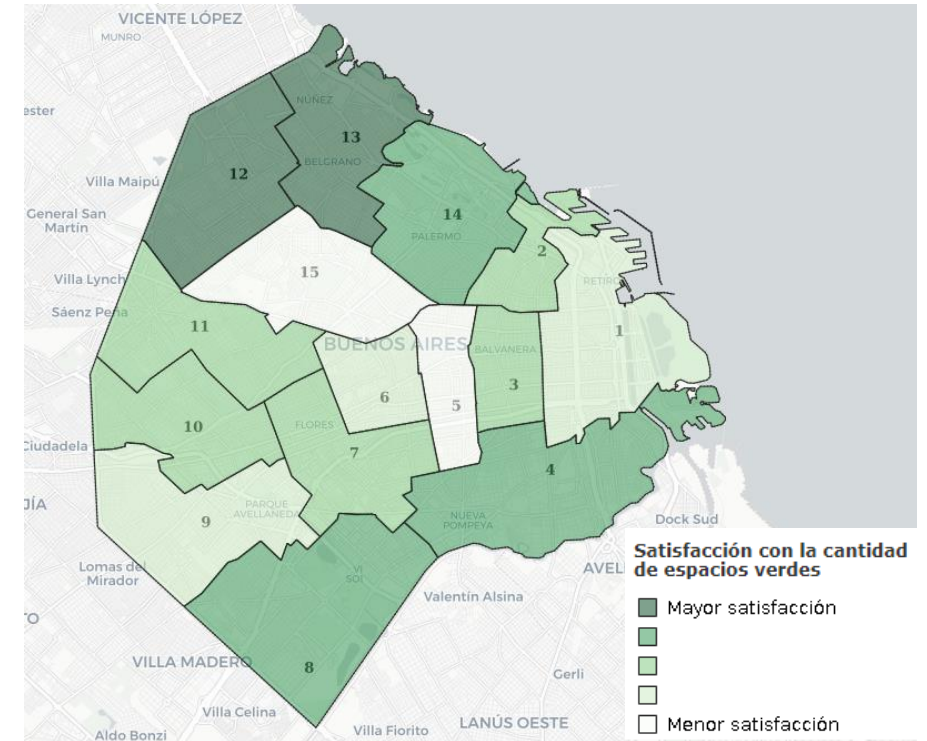
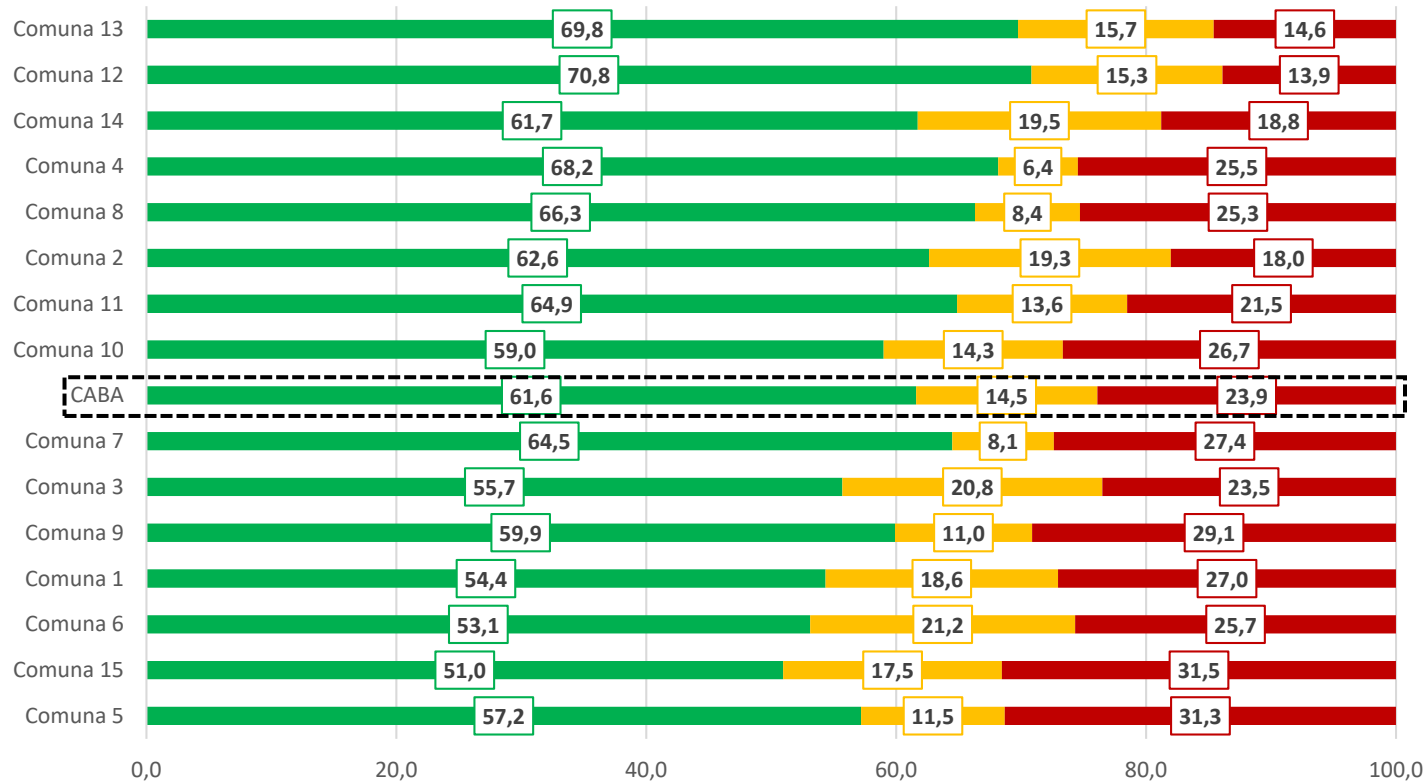
i-ciudad

ESPACIOS VERDES

SATISFACCIÓN CON LA CANTIDAD DE ESPACIOS VERDES

Satisfacción con la cantidad de espacios verdes
(en porcentaje)

■ Positiva ■ Media ■ Negativa



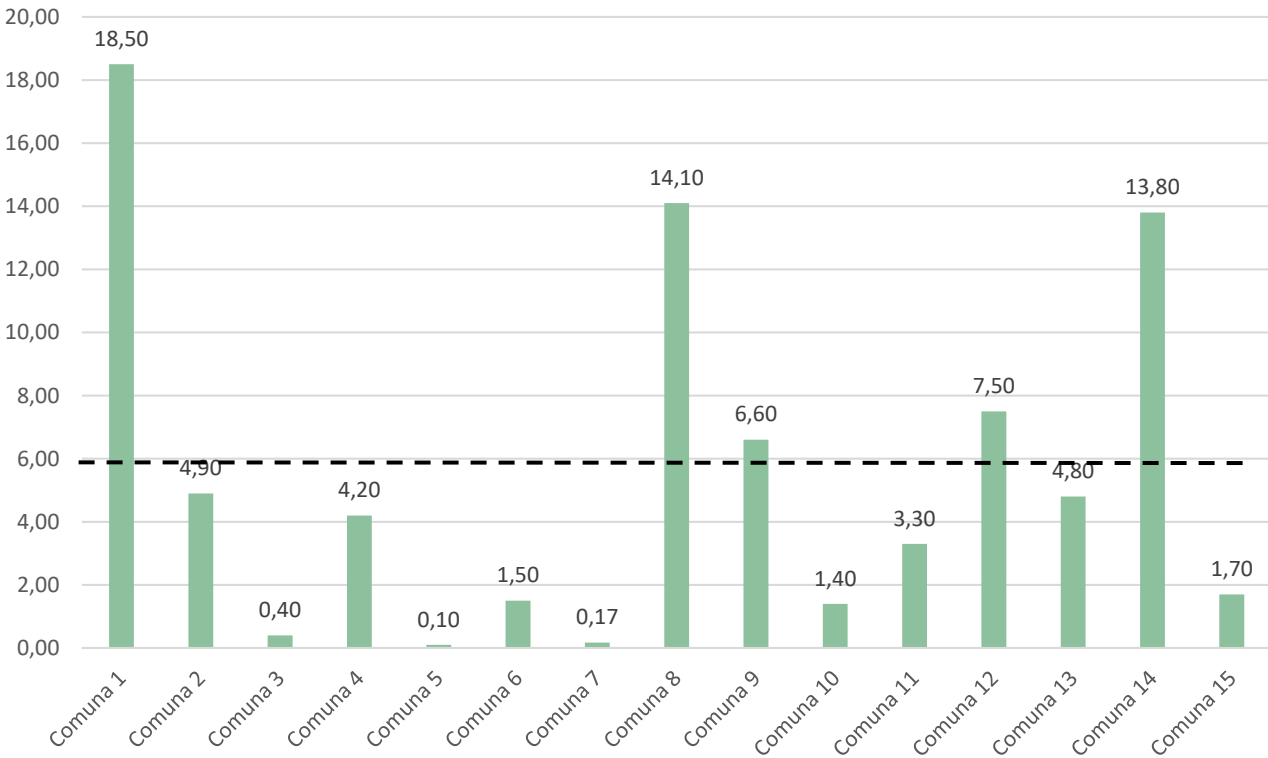
Defensoría del Pueblo
Ciudad Autónoma de Buenos Aires



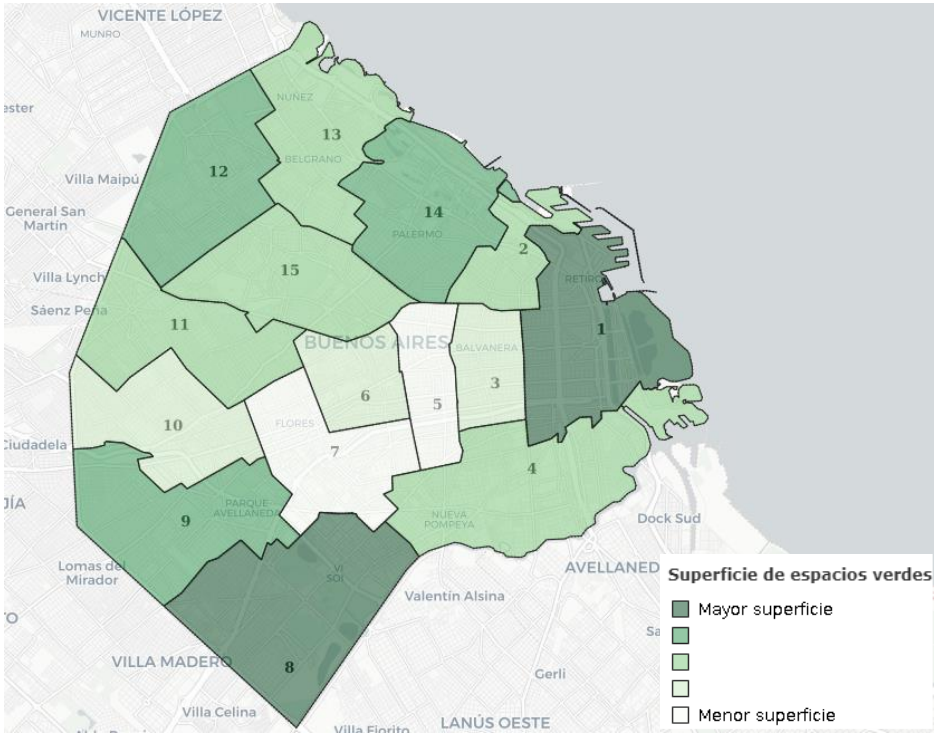
i-ciudad

SUPERFICIE DE ESPACIOS VERDES

Superficie de espacios verdes (m² por habitante)

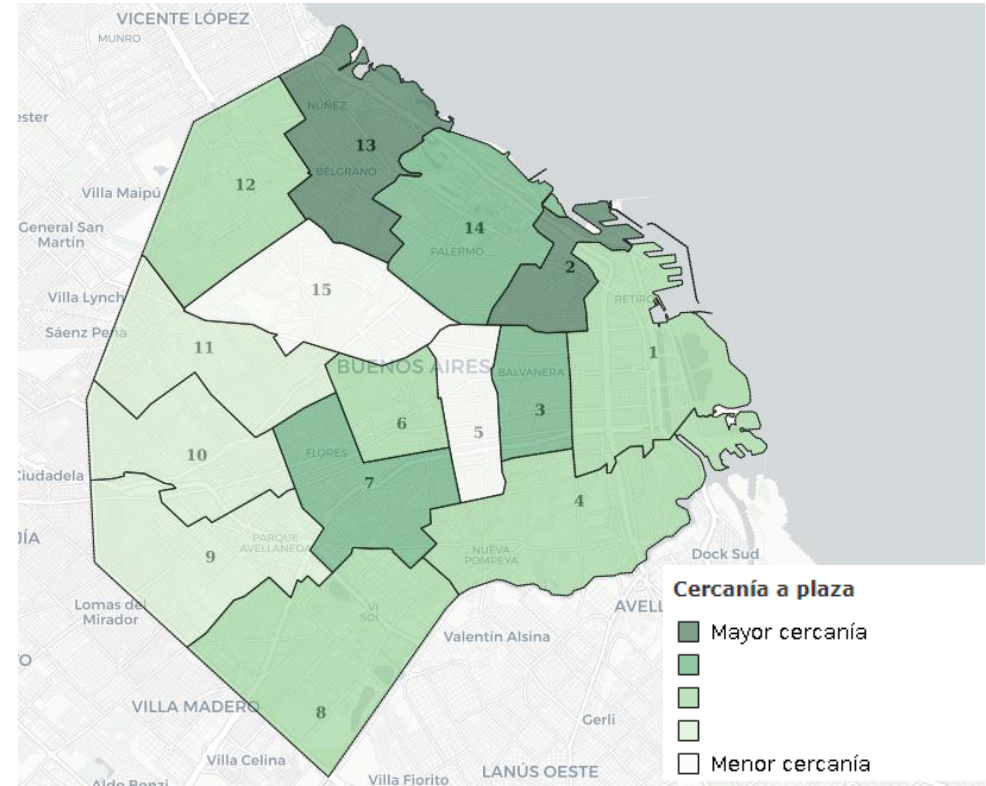
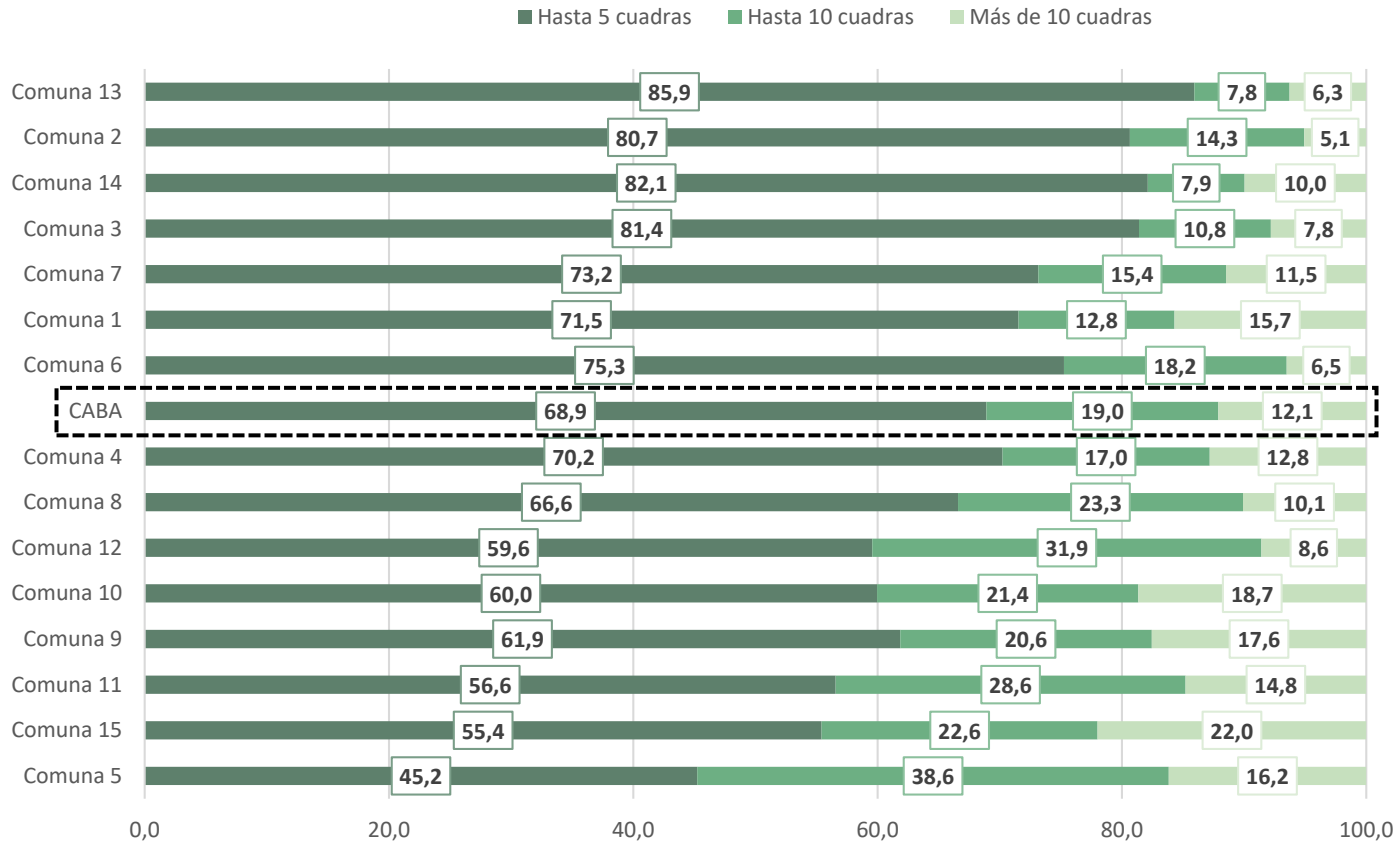


CABA
5,95



CERCANÍA A PLAZA

Cercanía a plaza (en porcentaje)



Defensoría del Pueblo
Ciudad Autónoma de Buenos Aires



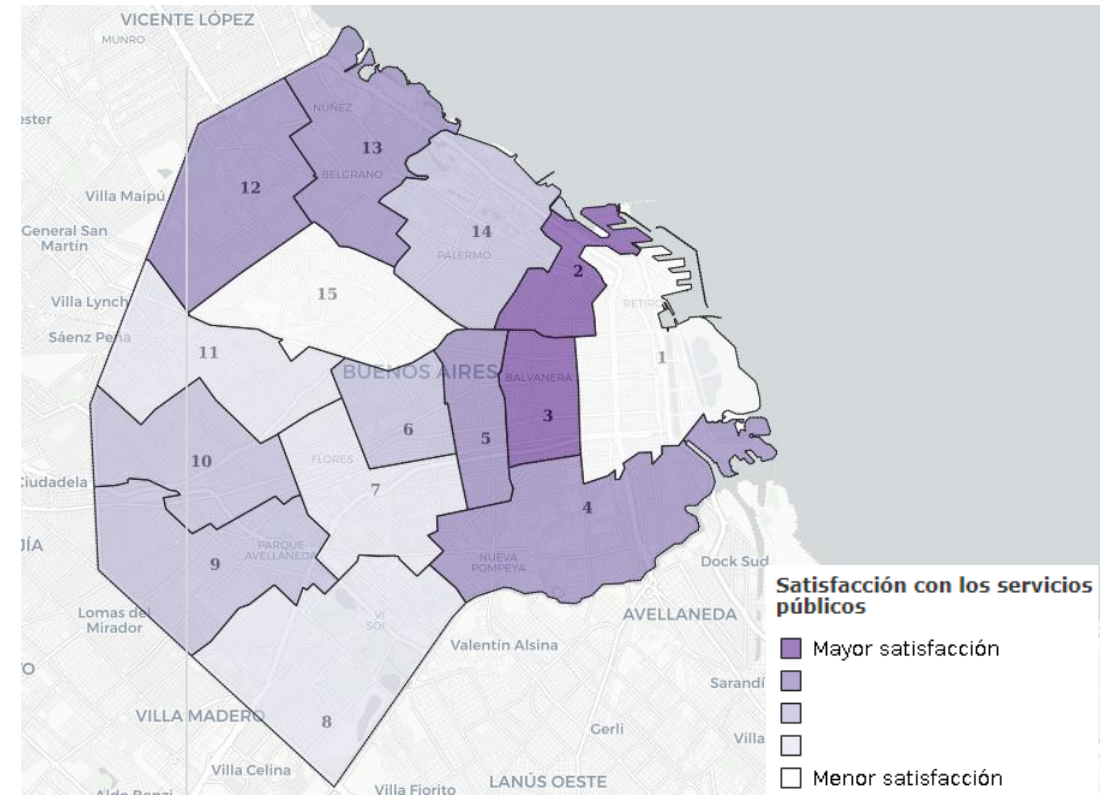
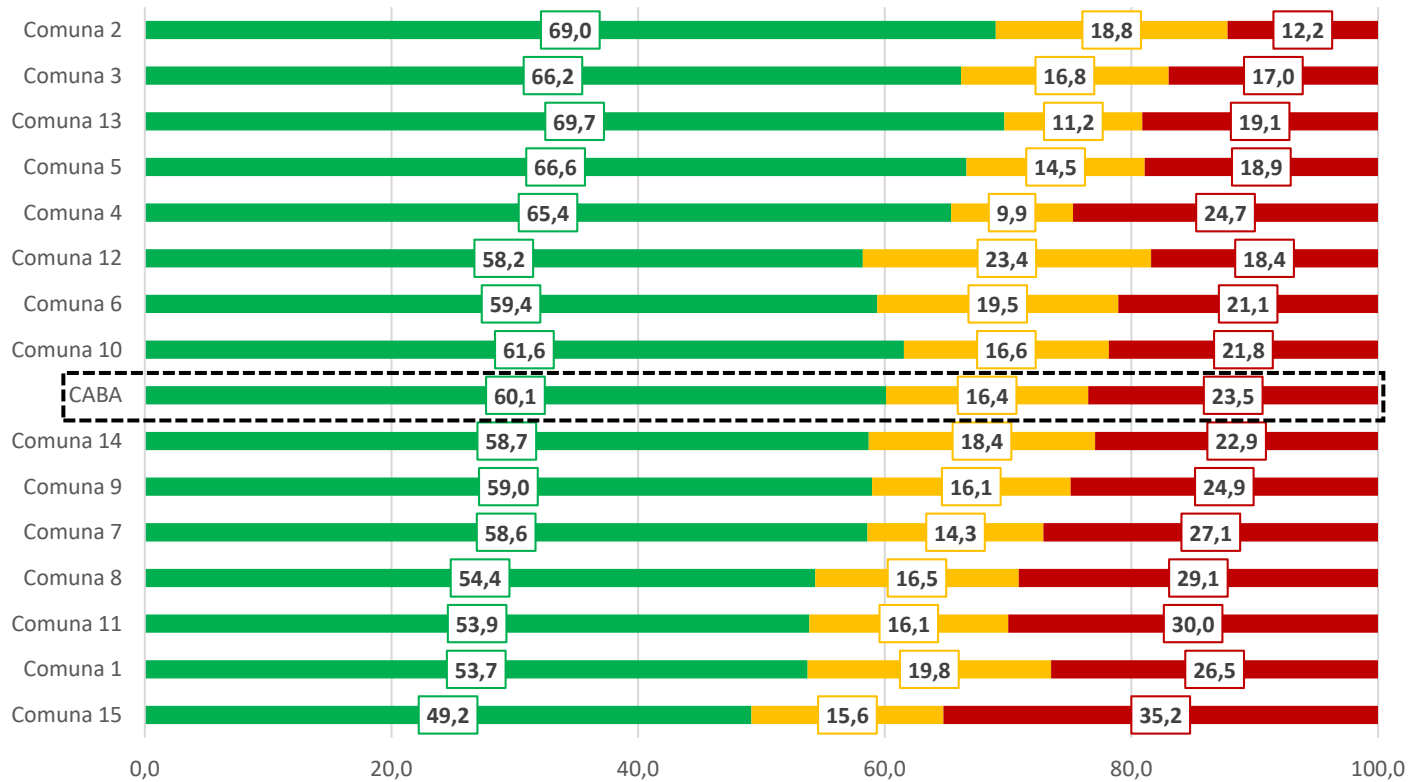
i-ciudad

SERVICIOS PÚBLICOS

SATISFACCIÓN CON LOS SERVICIOS PÚBLICOS

Satisfacción con los servicios públicos
(en porcentaje)

■ Positiva ■ Regular ■ Negativa



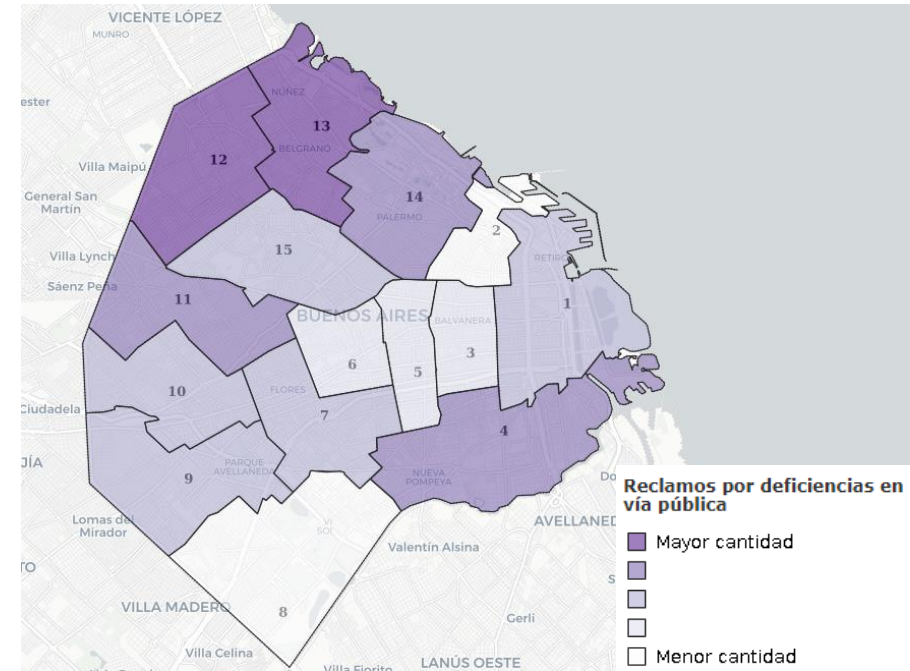
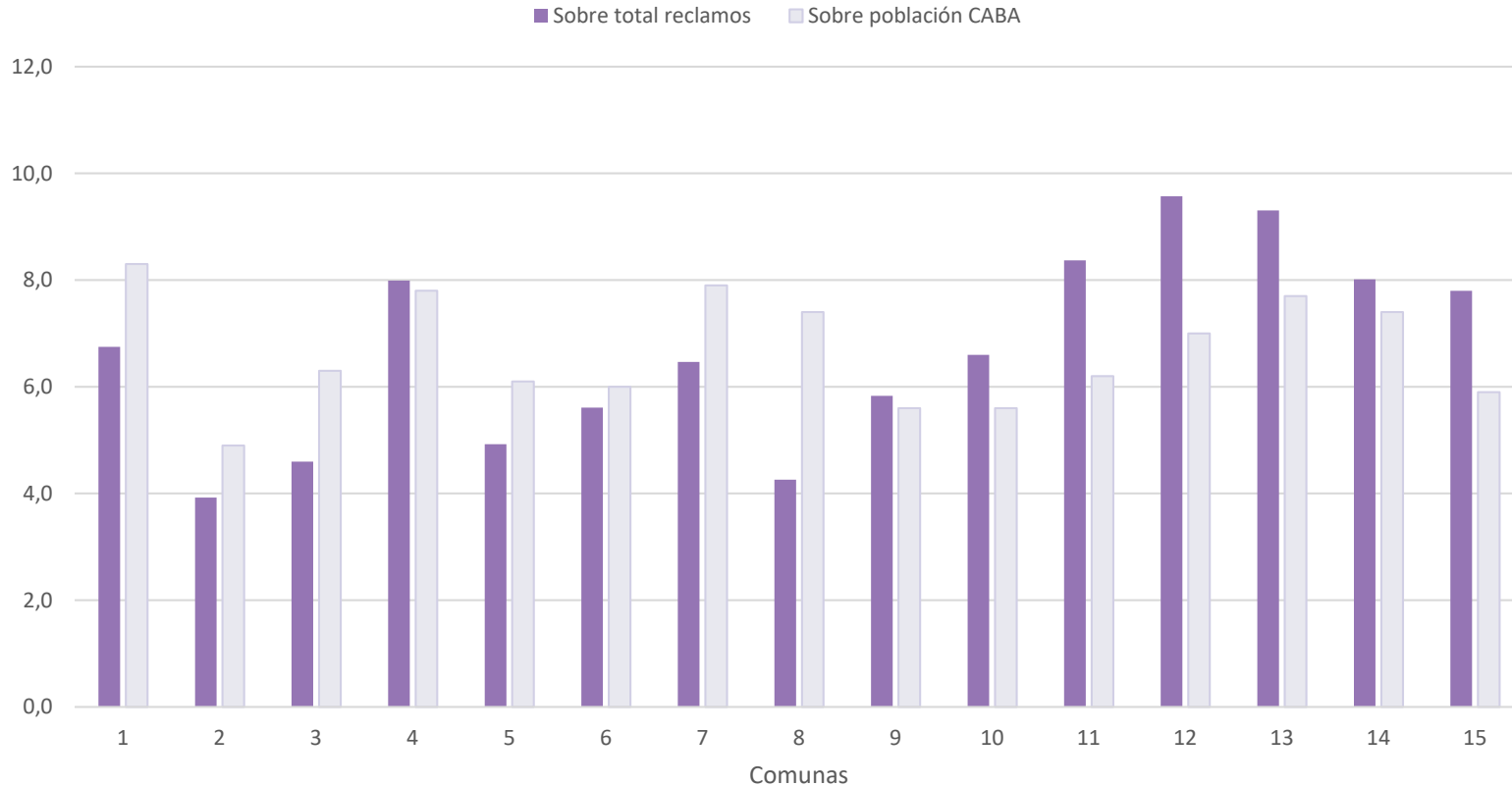
Defensoría del Pueblo
Ciudad Autónoma de Buenos Aires



i-ciudad

RECLAMOS POR DEFICIENCIAS EN VÍA PÚBLICA

Peso relativo de las comunas (en porcentaje)



Aclaración: el gráfico permite una interpretación relativa de la cantidad de reclamos, al permitir comparar la participación relativa de la comuna en el total de reclamos respecto a su peso poblacional. Cuando la barra violeta más oscura es superior a la más clara, se está frente a una comuna que concentra más reclamos en relación a su peso poblacional, mientras que el caso contrario responde a comunas que no reclaman tanto en relación a la cantidad de habitantes que poseen.